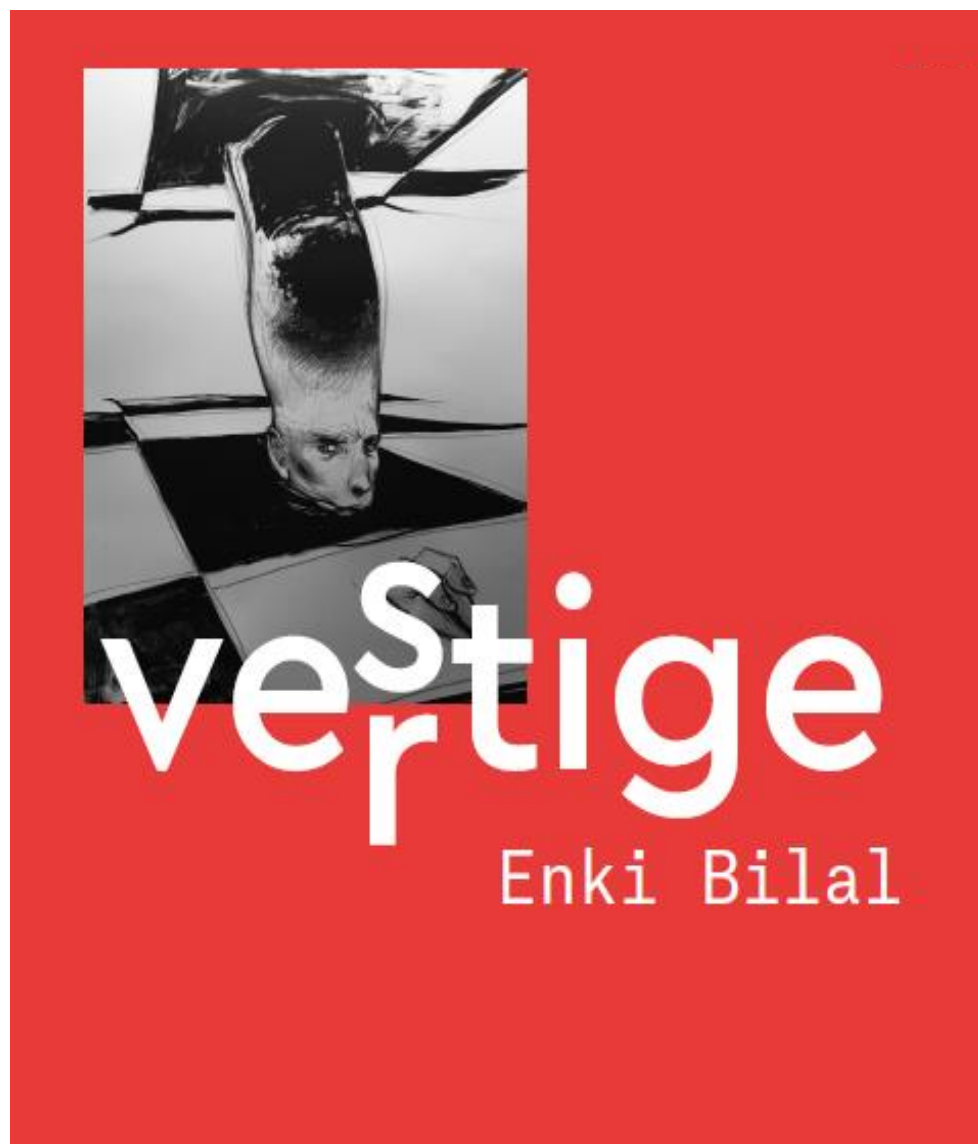


# ENKI BILAL S'EXPOSE A LA BIENNALE DE VENISE

Exposition du 11 mai au 31 juillet 2017, Venise



*Exposition*

Du 11 mai au 31 juillet 2017

Museo Archeologico Nazionale  
Piazza San Marco  
30124 Venezia

**Venise** – Artcurial est heureux d'apporter son soutien à la deuxième exposition d'Enki Bilal à Venise, pendant la Biennale d'art contemporain. L'installation *Ve(s)tige/Ve(r)tige* sera présentée du 11 mai au 31 juillet 2017, au sein du prestigieux musée archéologique de Venise, place Saint-Marc.

A travers cette installation, Enki Bilal propose au visiteur une expérience qui mêle transparence, réflexion et vibrations sonores. C'est une cartographie du vertige, matérialisée dans un imposant rectangle de plexiglas : les objets exposés — pierre lithographique, estampes — témoignages originels de son propre travail, ressemblent à des découvertes archéologiques. L'artiste s'appuie sur les vestiges de l'Histoire afin de créer un espace relationnel où les énergies du passé et du présent se rejoignent. Le tapis au cœur de ce dispositif, avec ses connexions narratives et ses figures symboliques, entraîne le spectateur vers une architecture déconcertante qui renvoie à ses œuvres les plus récentes, déstabilise le regard grâce aux reflets d'un miroir et se focalise sur la magie de l'instant présent.

Enki Bilal, à l'image d'un nombre très restreint de dessinateurs du neuvième art, est parvenu à hisser ce médium à un niveau exceptionnel. Depuis les années 80, il n'a cessé d'expérimenter, de se remettre en question, poursuivant inlassablement son approche sensorielle du dessin. *La Foire aux Immortels*, *Partie de chasse* ou *La Femme piège* rappellent l'extrême rigueur de sa démarche esthétique. Son travail sur *Roméo et Juliette*, chorégraphié par Angelin Preljocaj, la série de toiles réalisées pour *Bleu Sang* et son œuvre cinématographique, illustrent parfaitement son désir d'ouvrir de nouvelles perspectives.



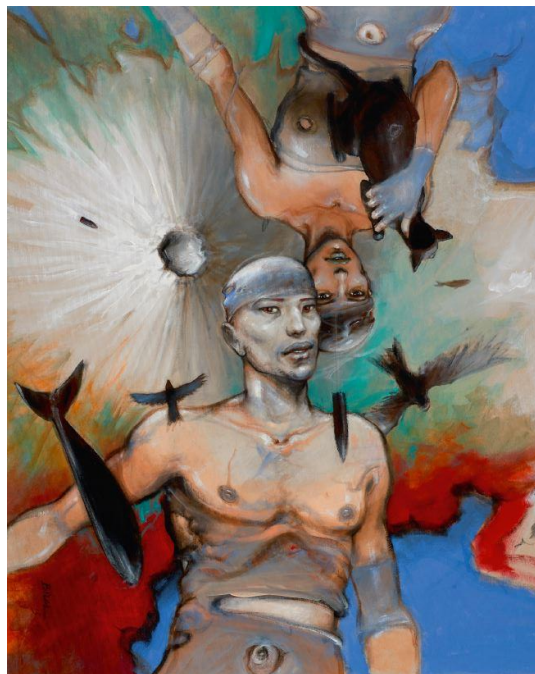
*« De la pierre enfouie,  
le vestige des profondeurs,  
à l'altitude éthérée du Mont Fuji,  
le vertige du tapis volant. »*

Enki Bilal

Son installation *Inbox*, à la Fondation Giorgio Cini, durant la 56e Biennale d'art contemporain de Venise (2015), puis son exposition *Enki Bilal Inbox - Hybridization [in love]*, au Chanel Nexus Hall à Tokyo (2016), lui ont donné l'occasion de poursuivre son travail sur la mémoire visuelle et sur les éléments, de mettre en avant un univers très expressionniste, à l'écoute du monde mais toujours attaché à un héritage culturel profondément européen. En 2016, il conçoit les décors et les costumes de *La Bohème*, de Giacomo Puccini, dans le cadre du festival « Opéra en plein air ». En 2017, il participe à l'exposition « Shoah et bande dessinée », au Mémorial de la Shoah, à Paris.

Sa collaboration avec Artcurial, dont nous célébrons le dixième anniversaire, répondait à une envie de rencontrer un nouveau public, qui considère à juste titre qu'Enki Bilal est non seulement un des plus grands auteurs de bande dessinée, mais aussi un artiste contemporain. En 2007, la première vente aux enchères exclusivement consacrée à son travail, *32 œuvres originales*, fut un immense succès. Cette réussite se confirma au fil des saisons avec les ventes *Enki Bilal Animalz* en 2009 (les 350 dessins originaux de l'album), *Oxymore* en 2013 (15 peintures), *From Paris to Hong Kong* en 2015 (17 œuvres originales vendues à Hong Kong avec à la clé un nouveau record mondial pour une œuvre de l'artiste vendue aux enchères, une planche de *La Femme piège* qui obtint 361 000 € frais compris).

Enki Bilal est un artiste intuitif et un observateur attentif qui regarde, avec une légère distance, les ruptures et les confluences de notre époque. Sans doute cette réserve est-elle indispensable à sa réflexion, construite autour d'images complexes, ambiguës, mais qui heurtent intelligemment l'ordre des choses en nous encourageant à nous interroger. En toute logique, sa vision du monde a très souvent une dimension historique, comme si cet enfant de Belgrade amoureux de la langue française n'avait cessé de retranscrire les conséquences des bouleversements et des fractures dont il a été le témoin. Pour lui, une œuvre est un miroir rythmé par des fragments du passé ou des empreintes existentielles, un fil conducteur qui propose un itinéraire à l'imaginaire du spectateur. Et quel que soit le support qu'il utilise pour s'exprimer, Enki Bilal a constamment besoin de retrouver une immersion émotionnelle, intégrant aussi bien des souvenirs personnels que des éléments de prospective.



## A PROPOS D'ARTCURIAL

Fondée en 2002, Artcurial, maison de ventes aux enchères pluridisciplinaire basée à Paris, conforte en 2015 sa place de premier plan sur le marché de l'art internationale. Avec 3 lieux de ventes à Paris, Monte-Carlo et Hong-Kong, la maison totalise 210,1 millions d'euros en volume de ventes en 2016, soit un doublement de son chiffre d'affaires en 5 ans (+10 % par rapport à 2015).

Elle couvre l'ensemble du champ des grandes spécialités : des Beaux-Arts aux Arts Décoratifs, Automobiles de collection, Joaillerie, Horlogerie de collection, Vins fins et Spiritueux...

Résolument tournée vers l'international, Artcurial affirme son réseau à l'étranger avec des bureaux de représentation à Bruxelles, Milan, Monte-Carlo, Munich et Vienne ainsi qu'une présence à Pékin et Tel Aviv, et des expositions biennuelles à New York. En octobre 2015, Artcurial a organisé sa première vente à Hong Kong et au Maroc.



Visuels HD disponibles sur demande  
[www.artcurial.com](http://www.artcurial.com)

### Contact Presse :

Jean Baptiste Duquesne / Artcurial  
[jbduquesne@artcurial.com](mailto:jbduquesne@artcurial.com) / +33 (0)1 42 99 20 76

# ARTCURIAL