

中国

DOSSIER DE PRESSE

China Pastel
Invitée d'honneur

Pastels du Monde exposition
Société des Pastellistes de France

Orangerie - Château de la Louvière
Avenue du Cimetière de l'Est

16 avril au 29 mai

Fonds d'Art Moderne et Contemporain
Espace Boris Vian - 27 rue des Faucheroux

montluçon 2016

Stage de pastel du 26 au 29 mai 2016

Renseignements : www.pastellistesdefrance.com



Entrée libre - Tous les jours de 14 à 19h - Renseignements 04 70 02 56 55 - www.montlucon.com



Pastels du Monde

Sommaire

CONTACT PRESSE

Laurence Crétaud

Attachée de presse

Téléphone : 04 70 02 56 63

Mail : presse@mairie-montlucon.fr

Communiqué de presse	Page 3
Le programme	Page 4
Le concept	Page 5-6
La Chine mise à l'honneur pour cette 1^{ère} édition	Page 5
Qui est la Société des Pastellistes de France	Page 6
Les temps forts	Page 7-15
Une exposition internationale	Page 7
· Les invitations presse	Page 8
· Les artistes pastellistes	Page 9-10
La journée du pastel	Page 11
Démonstrations de pastel	Page 12
Stage de pastel	Page 13
Jeu-concours Pastels du monde	Page 14
Séjour culturel et touristique	Page 15

PASTELS DU MONDE 2016

La Chine, invitée d'honneur

Communiqué de presse

Pour la première fois en Europe, la Société des Pastellistes de France en partenariat avec la Ville de Montluçon organise du samedi 16 avril au dimanche 29 mai un événement international qui met, tous les deux ans, un pays à l'honneur.

Pour cette première édition, l'association Suzhou China Pastel est invitée pour représenter la Chine avec quinze artistes de grand talent dont le maître pastelliste Hang Ming Shi. Ce salon présente également dix-sept artistes professionnels français dont une dizaine est maître pastelliste.

Montluçon, ville située en plein cœur de la France dans le département de l'Allier (région Auvergne-Rhône-Alpes) consacrera deux salles d'exposition à cette initiative. L'Orangerie du château de La Louvière présentera une soixantaine d'œuvres des artistes chinois et le Fonds d'Art Moderne et Contemporain accueillera les 120 œuvres des Pastellistes de France.

Cette exposition internationale Pastels du monde sera également l'occasion, tant pour les passionnés que pour les novices, de découvrir le pastel grâce à plusieurs actions mises en place.

Une journée dédiée au pastel est organisée le samedi 16 avril au théâtre municipal Gabrielle-Robinne de Montluçon avec au programme de cette journée : des rencontres et des ateliers libre découverte. Trois artistes pastellistes feront des démonstrations filmées en direct et retransmises sur écran géant : Shi Tao traitera le thème du portrait, Isabelle Lim celui des poissons et Violette Chaminade celui du figuratif à l'abstrait. Les ateliers mis en œuvre en partenariat avec Le Géant des Beaux-Arts, Rembrandt, Canson et Daylight permettront aux visiteurs de s'initier au pastel.

Deux maîtres pastellistes proposeront également une démonstration au Fonds d'Art Moderne et Contemporain : Catherine Hutter, le dimanche 17 avril à 15h et Lionel Asselineau, le mercredi 25 mai à 15h.

Est mis en place du jeudi 26 au dimanche 29 mai à la Maison des associations Saint-Vincent, un stage de pastel de quatre jours animé par Lionel Asselineau (animalier), Violette Chaminade (du figuratif à l'abstrait) et Jerzy Moscicky (nature morte).

Par ailleurs, sont proposés un jeu-concours en partenariat avec Les pastels Rembrandt – Royal Talens ainsi qu'un programme culturel et touristique en partenariat avec l'Office de Tourisme de Montluçon dédié aux visiteurs désirant associer à la visite de l'exposition celle de la ville médiévale de Montluçon et sa région.

PASTELS DU MONDE 2016

Le programme

DU SAMEDI 16 AVRIL AU DIMANCHE 29 MAI
EXPOSITION PASTELS DU MONDE
A l'Orangerie du château de La Louvière
Et au Fonds d'Art Moderne et Contemporain
Tous les jours de 14h à 19h – Entrée libre

SAMEDI 16 AVRIL

Théâtre municipal Gabrielle-Robinne

RENCONTRES AUTOUR DU PASTEL

De 9h30 à 12h30 – Shi Tao – Le portrait

De 14h30 à 15h30 – Isabelle Lim – Les poissons

De 16h à 17h – Violette Chaminade – Du figuratif à l'abstrait

ATELIERS DECOUVERTE DU PASTEL

En présence des partenaires :

Le Géant des Beaux-Arts, Rembrandt, Canson et Daylight

DIMANCHE 17 AVRIL

DEMONSTRATION DE PASTEL

Fonds d'Art Moderne et Contemporain

A 15h – Catherine Hutter – Maître pastelliste

MERCREDI 25 MAI

DEMONSTRATION DE PASTEL

Fonds d'Art Moderne et Contemporain

A 15h – Lionel Asselineau – Maître pastelliste

DU JEUDI 26 AU DIMANCHE 29 MAI

STAGE DE PASTEL

Maison des associations Saint-Vincent

Lionel Asselineau – Animalier

Violette Chaminade – Du figuratif à l'abstrait

Jerzy Moscicky – Nature morte



PASTELS DU MONDE 2016

Le concept

La Société des Pastellistes de France entreprend actuellement une démarche d'ouverture sur le monde. Des contacts se créent entre les associations de pastellistes (Japon, Chine, Etats-Unis, Allemagne, Espagne, Canada) pour organiser dans l'avenir des échanges internationaux. En créant Pastels du monde en partenariat avec la Ville de Montluçon, la Société des Pastellistes de France souhaite élargir la vision du pastel en montrant de nouvelles expressions avec des cultures différentes.

Le principe : tous les deux ans, un pays différent sera invité pour rencontrer des artistes internationaux au travers d'associations de pastels de différentes régions du monde et permettre d'échanger et de partager expériences et savoir-faire. L'objectif est de créer un véritable événement autour de ce pays avec un espace important dédié aux exposants étrangers.

La Chine mise à l'honneur pour cette 1^{ère} édition

A l'occasion du 1er Festival International du Pastel en Chine qui a eu lieu en 2015, China Pastel et la ville de Suzhou (10 millions d'habitants, proche de Shanghai) ont sélectionné et invité neuf artistes de la Société des Pastellistes de France.

La Ming Gallery of Arts accueillait les œuvres des artistes de la Société des Pastellistes de France : Violette Chaminade, Nathalie Picoulet, Patrick Germont, Chris, Jerzy Moscicki, Lionel Asselineau, Dominique Houard, Catherine Hutter et Liliane Desmarest.

Temps fort de cette manifestation internationale, la cérémonie d'ouverture du Festival durant laquelle la Société des Pastellistes de France, en la personne de sa présidente Liliane Desmarest, a été honorée d'une distinction officielle chinoise récompensant son action internationale en faveur du pastel.

La Société des Pastellistes de France souhaite tisser des liens à long terme avec China Pastel et espère continuer ces échanges artistiques qui permettront aux artistes d'enrichir leur technique et d'élargir leur vision.

La Société a ainsi souhaité mettre ce pays à l'honneur en invitant l'association Suzhou China Pastel pour ce 1^{er} rendez-vous des Pastels du monde. Une soixantaine de pastels d'artistes chinois seront ainsi exposés et une quinzaine de pastellistes chinois de grand talent seront accueillis par la Ville de Montluçon qui leur fera découvrir toutes les richesses de la cité.

Qui est la Société des Pastellistes de France ?

Créée en 1885, la Société des Pastellistes de France joue un rôle prépondérant dans l'histoire de l'art du pastel européen. Ambassadrice de l'art du pastel depuis 130 ans, la Société rassemble les plus beaux talents des pastellistes professionnels français et étrangers.

Au-delà de toutes tendances et de toutes modes, elle présente uniquement les talents faisant preuve d'une maîtrise technique irréprochable, la personnalité originale des artistes et les émotions que procurent leurs œuvres.

La qualité des œuvres qu'elle retient pour ses expositions est son image de marque.

En 1885 le pastel s'est illustré avec des artistes prestigieux comme Degas, Puvis de Chavannes, Besnard, Toulouse Lautrec, Mary Cassat, Gerveix, Levy, Helleu, Berthe Morisot, Chenet, Guirand de Scevola, etc.

En 1984, grâce à son exigence sur la qualité d'exécution des œuvres, à ses efforts constants pour perpétuer l'art du pastel, elle a contribué à revaloriser l'art du pastel, pratiquement abandonné depuis la seconde guerre mondiale.

Son professionnalisme et le soin qu'elle apporte au choix des œuvres présentées dans ses manifestations, lui ont attiré la confiance des grands pastellistes professionnels français et étrangers et une crédibilité enviable auprès des amateurs d'art et des collectionneurs européens. Attentive aux jeunes talents de toutes nations, elle les soutient et les encourage. Elle présente au public leurs plus belles créations.

Entamée il y a 30 ans, la campagne de la Société des Pastellistes de France a largement contribué à la redécouverte du pastel. Grâce à ses salons internationaux marqués par une grande exigence de qualité mais aussi par une volonté de montrer toutes les techniques et expressions possibles. Elle souhaite casser les nombreux préjugés dont souffre le pastel. L'enseignement occupe une place importante grâce à de nombreux stages en Ile-de-France et en province sur les lieux d'exposition.

Pionnière dans le renouveau actuel du pastel, elle poursuit son action en ouvrant des pistes nouvelles à l'étranger, en établissant des liens avec les pastellistes du monde. Elle organise chaque année 4 à 5 expositions et crée des concours internationaux, des congrès et des conférences.

PASTELS DU MONDE 2016

Les temps forts



Pastels du monde

Une exposition internationale

China Pastel
Invitée d'honneur

Du samedi 16 avril au dimanche 29 mai

**A l'Orangerie du château de La Louvière
Et au Fonds d'Art Moderne et Contemporain
A Montluçon**

Entrée libre

Deux salles d'exposition sont consacrées à cette 1^{ère} édition des Pastels du monde, événement international qui rassemblera pendant six semaines à Montluçon près de 180 œuvres de pastellistes chinois et français.

L'Orangerie du château de La Louvière présentera une soixantaine d'œuvres des pastellistes chinois de l'association China Pastel et le Fonds d'Art Moderne et Contemporain exposera 120 pastels des artistes de la Société des Pastellistes de France.

Informations pratiques

- ✓ Entrée libre
- ✓ Horaires : tous les jours de 14h à 19h
- ✓ Renseignements au 04 70 02 56 55
- ✓ Deux sites :
 - ✗ Orangerie du château de La Louvière - 30 avenue du Cimetière de l'Est – 03100 Montluçon
 - ✗ Fonds d'Art Moderne et Contemporain - Espace Boris Vian - 27 rue des Faucheroux – 03100 Montluçon

Les invitations presse

Daniel DUGLÉRY
Maire de Montluçon

Valérie TAILHARDAT
Adjointe au Maire en charge de la Culture
et de la Valorisation du Patrimoine

Liliane DESMAREST
Présidente de La Société des Pastellistes de France

Ont le plaisir de vous convier à
une conférence de presse relative à l'

EXPOSITION PASTELS DU MONDE **L'occasion d'une rencontre avec les pastellistes chinois**

Vendredi 15 avril à 11h
Salle de l'Orangerie
Château de La Louvière
30 avenue du Cimetière de l'Est
03100 Montluçon

Ainsi qu'au

VERNISSAGE DE L'EXPOSITION

Vendredi 15 avril à 19h
Salle de l'Orangerie
Château de La Louvière
30 avenue du Cimetière de l'Est
03100 Montluçon

Les artistes pastellistes

La Société des Pastellistes de France exposera entre autres les pastellistes ayant été invités par China Pastel à Suzhou en 2015 : Lionel Asselineau, Violette Chaminade, Chris, Patrick Germont, Dominique Houard, Catherine Hutter, Jerzy Moscicki et Nathalie Picoulet. Ces artistes présenteront notamment une ou plusieurs œuvres avec un thème rappelant la Chine.

Une soixantaine de pastels sera présentée par une quinzaine d'artistes chinois dont un artiste très reconnu en Chine ayant son musée à Suzhou, Maître Hang Ming Shi.



Hang Ming Shi



Hang Ming Shi



Dai Yong-Jie



Ding Wei



Du Guo-Hao



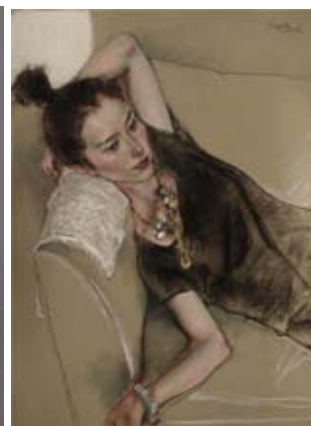
Li Xiao-Lin



Liu Meng



Long Shu-Hui



Pang Mao-Kun



Shi Tao



Wang Lu



Wang Xiang-Zhen



Wu Lie-Yong



Xu Xiang-Yu



Yu Xin

La journée du pastel

Samedi 16 avril

Théâtre municipal Gabrielle-Robinne – Place de la Comédie à Montluçon

Rencontres autour du pastel*

Payant – Sur inscription

Une conférence sur l'histoire du pastel de la Chine, des origines à nos jours, lancera cette journée du pastel. Cette conférence dont les images seront projetées sur écran géant sera donnée par Isabelle Lim à 9h30.

A l'issue, trois démonstrations de pastellistes au travail seront filmées en direct et retransmises également sur écran géant :

De 9h30 à 12h30 – Shi Tao – Le portrait

De 14h30 à 15h30 – Isabelle Lim – Les poissons

De 16h à 17h – Violette Chaminade – Du figuratif à l'abstrait



Shi Tao



Isabelle Lim



Violette Chaminade

Ateliers « libre découverte du pastel »

Matériel fourni - Gratuit

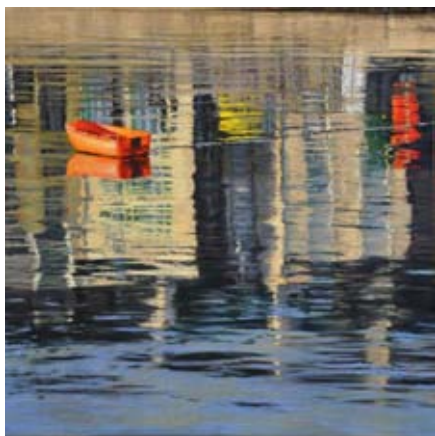
Ces ateliers permettront aux visiteurs de s'initier au pastel. Ils sont mis en œuvre en partenariat avec Le Géant des Beaux-Arts, Rembrandt, Canson et Daylight.

*Informations pratiques

- ✓ Tarifs : 20€ la journée ou 10€ la demi-journée
- ✓ Renseignements et inscriptions : pastellistesdefrance@sfr.fr
- ✓ Site Internet : www.pastellistesdefrance.com

Démonstrations de pastel

Fonds d'Art Moderne et Contemporain – Espace Boris-Vian - 27 rue des Faucheroux à Montluçon



Catherine Hutter

Dimanche 17 avril à 15h

Catherine Hutter

Maître pastelliste

« La fragilité du pastel sec, la qualité de rendu des lumières et des couleurs permise par cette technique m'ont naturellement attiré pour traduire mes sujets de prédilection où fragilité et force doivent se trouver réunies en complémentarité. Le travail des miroirs me permet de constituer en écho des tableaux de pure lumière avec l'environnement comme matériau de départ. Ces deux travaux sont pour moi différents et complémentaires pour restituer ce qui m'éblouit.

(...) Dans mon travail artistique, L'eau est présente depuis toujours. Cette fascination pour l'eau opère parce que je sens que ma vie est intrinsèquement liée à elle. Elle fait partie de moi. (...) Je saisis des instants précis où je ressens comme une plénitude face à cette contemplation. Des images tour à tour reflétant divers états d'âme issus d'un paysage de lumière... Les «reflets» évoluent de plus en plus souvent vers des «miroirs de l'âme» ou des «portes d'eau». »

Premier prix du concours Les plus beaux talents organisé par la Société des pastellistes de France en 2012, Catherine Hutter en est devenue membre et expose régulièrement dans ses salons. Elle a reçu le titre de Maître pastelliste en mars 2015.



Lionel Asselineau

Mercredi 25 mai à 15h

Lionel Asselineau

Maître pastelliste

Durant 10 ans, il œuvre pour les grands joailliers de la place Vendôme comme sertisseur en joaillerie et orfèvrerie : Cartier, Van Cleef & Arpels, Chanel et Tiffany.

En 2001, il décide de quitter Paris pour vivre en Creuse et se consacrer entièrement à ses deux passions, l'observation des oiseaux et le pastel. De la nature, il essaie d'y extraire la beauté qu'il perçoit, l'émotion qui l'a envahi, pour tenter de les restituer avec sensibilité dans chacun de ses tableaux. Dans ses pastels, la nature autour du sujet prend de plus en plus de place. Elle montre où l'oiseau vit.

Ses tableaux sont sélectionnés dès 2001 par la Société des Pastellistes de France qui décide de lui décerner le titre de maître Pastelliste en 2007.

Stage de pastel*

Du jeudi 26 au dimanche 29 mai

Maison des associations Saint-Vincent – 4 quai Turgot à Montluçon

Sur inscription

Trois pastellistes viendront animer ce stage de quatre journées :

Lionel Asselineau – Maître pastelliste - Animalier
Violette Chaminade – Maître pastelliste - Du figuratif à l'abstrait
Jerzy Moscicky – Maître pastelliste - Nature morte



Lionel Asselineau



Violette Chaminade



Jerzy Moscicky

*Informations pratiques

- ✓ Renseignements et inscriptions : pastellistesdefrance@sfr.fr
- ✓ Site Internet : www.pastellistesdefrance.com

Jeu-concours Pastels du monde

Organisé par la Société des Pastellistes de France et Les pastels Rembrandt - Royal Talens



1er Prix :

1 stage de pastel de 4 jours de la Société des Pastellistes de France

A choisir dans le programme (hors stages Feytiat et à l'étranger)

Incluant l'enseignement et les déjeuners

2ème Prix :

1 journée d'initiation au pastel dans l'un de nos stages incluant 6h d'enseignement et le repas du midi (hors stages Feytiat et à l'étranger)

ou

1 assortiment de Pastels Rembrandt d'une valeur de 300 €

3ème prix

1 assortiment de sets de pastels et de crayons pastel d'une valeur de 150 €

Marques Rembrandt, Van Gogh et Bruynzeel

Règlement et détails du concours

Ce concours est ouvert à tous jusqu'au 15 mai 2016.

Un tirage au sort déterminera les 3 gagnants parmi les personnes ayant répondu correctement aux 3 questions suivantes :

- ☞ Quels sont les artistes qui feront une démonstration lors des rencontres autour du pastel le 16 avril 2016 à Montluçon ?
Réponse sur le site : www.pastellistesdefrance.com
- ☞ Combien y a-t-il de couleurs disponibles dans la gamme de pastels tendres Rembrandt ?
Réponse sur le site des pastels Rembrandt : www.royaltalens.com
- ☞ Quelle est la date de création du Château de la Louvière ?
Réponse sur le site : office du tourisme vallée de Montluçon : www.montlucontourisme.com

Inscrivez-vous sur le site de la Société des Pastellistes de France : www.pastellistesdefrance.com

Séjour culturel et touristique

A la découverte de la vallée de Montluçon...

Organisé en partenariat avec l'Office de tourisme Vallée de Montluçon

A l'occasion de l'exposition internationale Pastels du monde, un programme culturel et touristique a été concocté en partenariat avec l'Office de tourisme Vallée de Montluçon afin de proposer aux visiteurs du salon une découverte de Montluçon et ses alentours :



Château des Ducs de Bourbon

- ✕ Découverte de la cité médiévale de Montluçon
- ✕ Visite du MuPop, musée des musiques populaires
- ✕ Découverte d'une fabrique de bière artisanale
- ✕ Visite de la station thermale de Nérès-les-Bains, golf de Sainte-Agathe, détente et soins aux Nériades
- ✕ Découverte du village médiéval d'Hérisson
- ✕ Promenade en forêt de Tronçais, l'une des plus belles chênaies d'Europe
- ✕ Visite du château de Peufeilhoux (construction fin XVème siècle)
- ✕ Visite du Musée du canal de Berry



MuPop



Cité médiévale de Montluçon

***Informations pratiques**

- ✓ Renseignements : Office du Tourisme de la Vallée de Montluçon - 67 ter boulevard de Courtais à Montluçon - Téléphone: 04 70 05 11 44
- ✓ Sites Internet : www.montlucontourisme.com et www.pastellistesdefrance.com